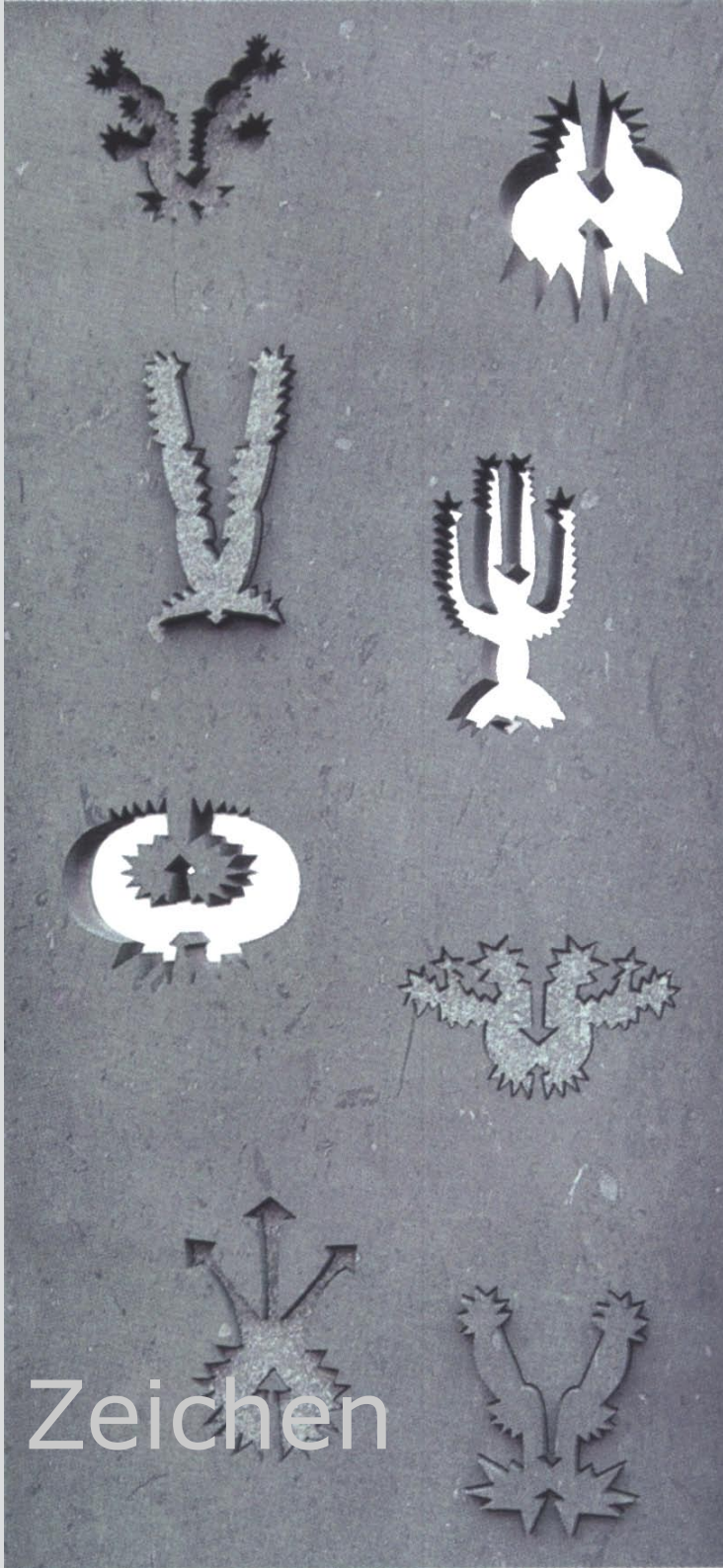




INSA WINKLER
studio kunst und landschaft

Stein Zeichen



Pflanzenalphabet aus Stein

Aus dem grünen Anröchter Sedimentgestein meißelt Insa Winkler große archaische Steinzeichen.

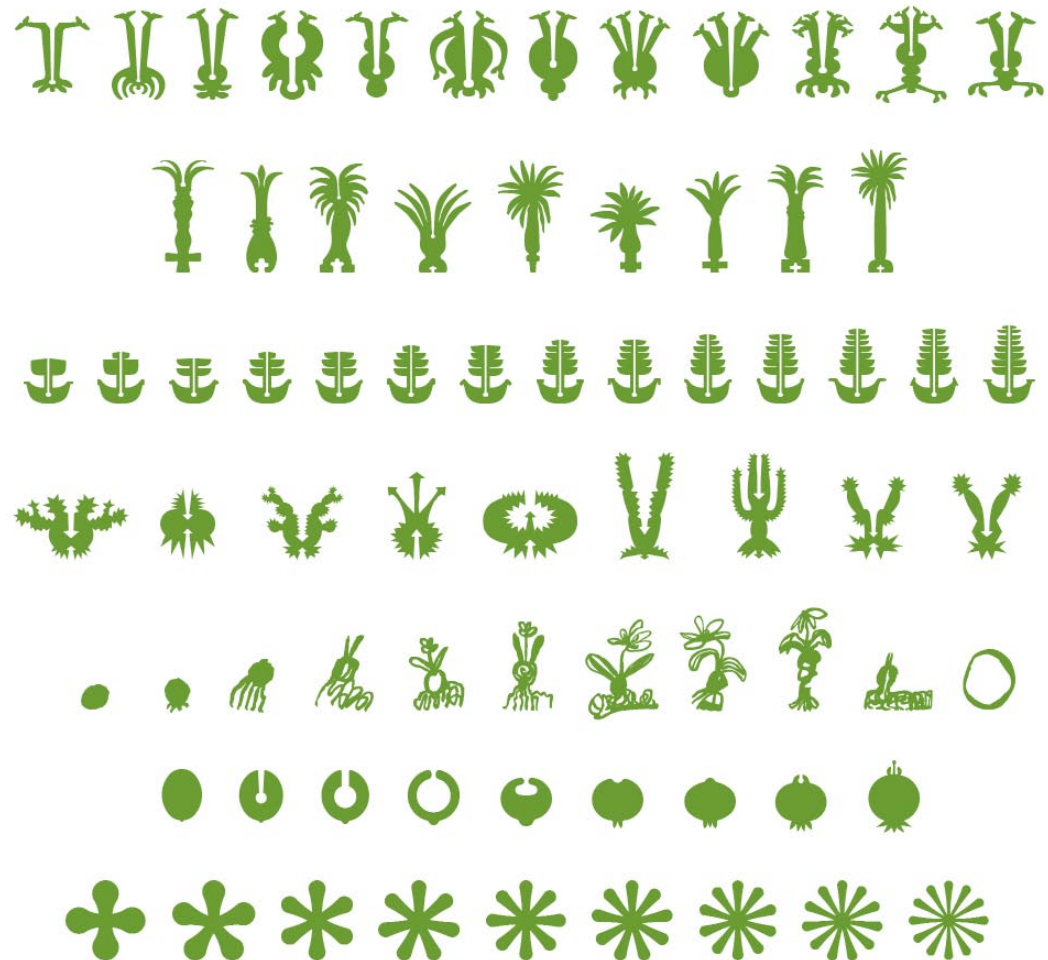
Ebenfalls wird das Pflanzenalphabet, bestehend aus ca. 100 unterschiedlichen Zeichen, mit dem Wasserschneidverfahren oder Seilsägeverfahren als Kombination aus Positiv- und Negativformen angefertigt.





Jeder Zeichensatz des Pflanzenalphabets hat eine besondere Bedeutung und bezieht sich auf Texte aus der Mythologie und Naturphilosophie oder verweist auf die Beziehungen der Kultur zur vegetabilen Formensprache.

Albertus Magnus:
 „Die Wurzel ist der Mund der Pflanze“



Insa Winkler
 M.Sc. Architektur und Umwelt
 studio kunst und landschaft
 Am Klosterkiel 53
 D-27798 Hude-Wüsting

Tel 04484 1515
 studio@kunstundlandschaft.de
 www.insawinkler.de